

Số: 15 /TB-ĐHTDM

Bình Dương, ngày 16 tháng 7 năm 2017

## THÔNG BÁO

Thi và ôn thi năng khiếu đại học hệ chính quy năm 2017  
(Cho mã tổ hợp xét tuyển M00, V00 và V001)

### I. THỜI GIAN VÀ HỒ SƠ THI

#### 1. Các môn thi năng khiếu:

Stt	Tổ hợp xét tuyển	Môn thi năng khiếu
1	- Toán, Ngữ văn, Năng khiếu (M00)	Hát, múa – đọc, kể chuyện diễn cảm
2	- Toán, Ngữ văn, Năng khiếu (V01) - Toán, Vật lý, Năng khiếu (V00)	Vẽ tĩnh vật

#### 2. Đăng ký dự thi năng khiếu:

a. Thời hạn đăng ký dự thi năng khiếu: từ ngày có thông báo đến ngày 30/06/2017

##### b) Hồ sơ thi năng khiếu gồm:

- Phiếu đăng ký dự thi: (theo mẫu đính kèm của Trường đại học Thủ Dầu Một);
- 02 tấm hình 3x4 (mới chụp trong vòng 3 tháng);
- 02 bản photocopy giấy CMND;
- 2 phong bì ghi rõ địa chỉ người nhận (địa chỉ của thí sinh).

c) Hình thức nộp hồ sơ: nộp trực tiếp tại Trường đại học Thủ Dầu Một hoặc chuyển phát nhanh qua đường Bưu điện.

d) Lệ phí dự thi: 300.000đ/hồ sơ (đối với thí sinh nộp hồ sơ qua đường Bưu điện thì phải nộp lệ phí trước ngày 06/07/2017)

c) Địa điểm nộp hồ sơ dự thi: Trung tâm Tuyển sinh và Thị trường lao động, Trường đại học Thủ Dầu Một, số 6, Trần Văn Ôn, P. Phú Hòa, TP. Thủ Dầu Một, Bình Dương

#### 3. Thời gian và địa điểm thi:

a) Thời gian nhận giấy báo dự thi: ngày 03/07/2017 (Trường sẽ gửi giấy báo dự thi qua đường Bưu điện đến trực tiếp địa chỉ của thí sinh, nếu trước ngày dự thi, thí sinh vẫn chưa nhận được giấy báo dự thi, thí sinh đến trực tiếp Trường để được cấp lại)

b) Thời gian thi: ngày 08/07/2017

c) Địa điểm thi: Trường đại học Thủ Dầu Một

- Lưu ý: Đối với các thí sinh dự thi năng khiếu tại các trường đại học khác, khi nộp hồ sơ ĐKXT phải nộp thêm bản sao có chứng thực giấy chứng nhận kết quả thi năng khiếu của Trường mà thí sinh đã dự thi năng khiếu, phù hợp với ngành đăng ký xét tuyển.

### II. NỘI DUNG THI NĂNG KHIẾU

1. Môn thi: Hát, múa – đọc, kể chuyện diễn cảm (M00) thi theo hình thức vấn đáp và thực hành, gồm 02 môn.

**a) Môn 1: Đọc hoặc kể diễn cảm**

**+ Đọc hoặc kể (7 điểm)**

Thí sinh bốc thăm đề, đọc diễn cảm một tác phẩm văn học có trong đề thi hoặc kể một câu chuyện mà thí sinh đã chuẩn bị sẵn.

**+ Trả lời câu hỏi trong đề thi với nội dung (3 điểm)**

- Trình bày được nội dung của tác phẩm văn học có trong đề thi (1,5 điểm)

- Trình bày được ý nghĩa giáo dục của tác phẩm văn học đối với trẻ (1,5 điểm)

**b) Môn 2: Hát – Múa**

**+ Hát (7 điểm)**

- **Hát một bài tự chọn:** Nội dung bài hát mang tính chất nghệ thuật, chủ đề tình yêu quê hương đất nước; yêu Bác Hồ; tình cảm gia đình; tình bạn... (3,5 điểm)

- **Nhái âm:** Giám khảo đàn mẫu một câu nhạc, sau khi nghe đàn mỗi câu (02 lần), thí sinh hát lại to, rõ, chính xác giai điệu đó bằng âm “la”. (2 điểm)

- **Vỗ tiết tấu:** Giám khảo gõ nhạc mẫu, thí sinh vỗ tay to, dứt khoát đúng theo tiết tấu nhạc của giám khảo gõ. (1,5 điểm)

**+ Múa (3 điểm)**

- Giám khảo múa mẫu, thí sinh quan sát và múa lại đúng theo động tác giám khảo múa, gồm có một trong ba hình thức (động tác tay; động tác chân; động tác kết hợp tay chân).

**c) Cách tính điểm thi:** Điểm thi môn năng khiếu không nhân hệ số, tổng điểm thi năng khiếu là điểm của (môn 1 + môn 2)/2.

**2. Môn thi: Vẽ tĩnh vật (V00) và (V01)**

- Thi năng khiếu môn thi Vẽ tĩnh vật theo hình thức thi thực hành.

**a) Môn thi: Vẽ tĩnh vật (vẽ bằng bút chì),** thời gian thi: 240 phút, (thang điểm 10: không nhân hệ số)

**Mô tả yêu cầu cần đạt của bài thi:**

- **Dựng hình:** Đúng đặc điểm, tỉ lệ của mỗi vật mẫu đặt trong không gian (lưu ý phối cảnh trong không gian) và tỉ lệ so sánh giữa các mẫu trong toàn bộ mẫu.

- **Diễn tả không gian:** Quan sát hướng ánh sáng chính, tương quan sáng tối của các vật mẫu ( dựa trên màu sắc của bản thân mỗi vật mẫu) và không gian trước, sau của các vật mẫu.

- **Kỹ thuật thể hiện:** Thể hiện đúng đặc điểm của bề mặt chất liệu (trái cây, gốm sứ, thủy tinh, kim loại,...). Thể hiện tốt kỹ thuật đặc trưng của chất liệu chì và nét biểu cảm riêng của một bài vẽ mỹ thuật đen trắng của chất liệu thể hiện.

Dụng cụ thí sinh tự chuẩn bị:

+ Bút chì: từ HB đến 8B;

+ Tẩy (gôm), dụng cụ chuốt bút chì;

+ Que đo, dây dọi...;

+ Bảng vẽ: khổ A3.

**b) Dạng đề thi tham khảo (đề thi chỉ là ví dụ minh họa):**

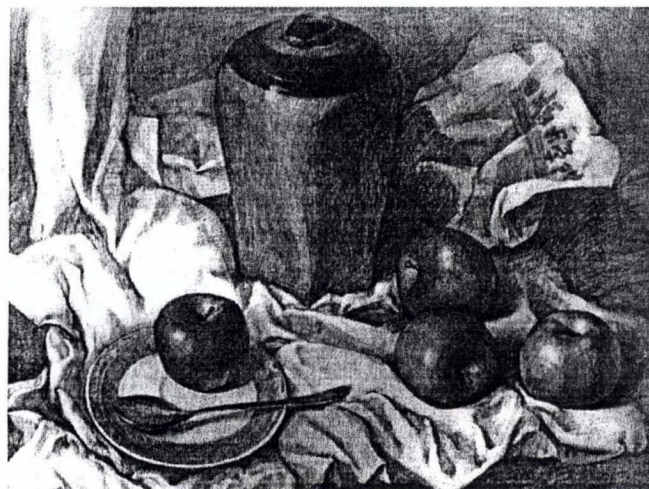
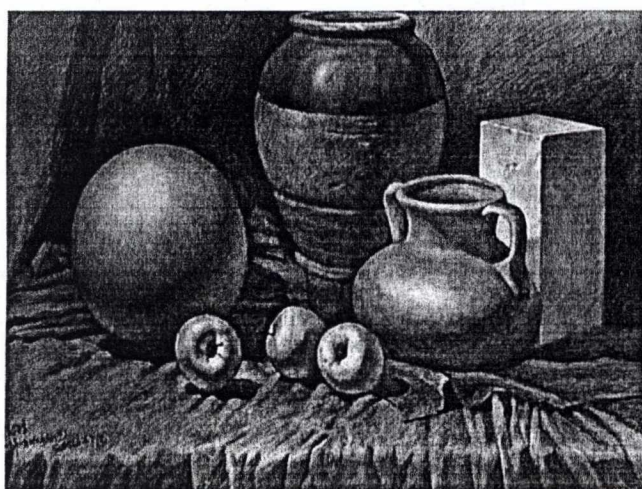
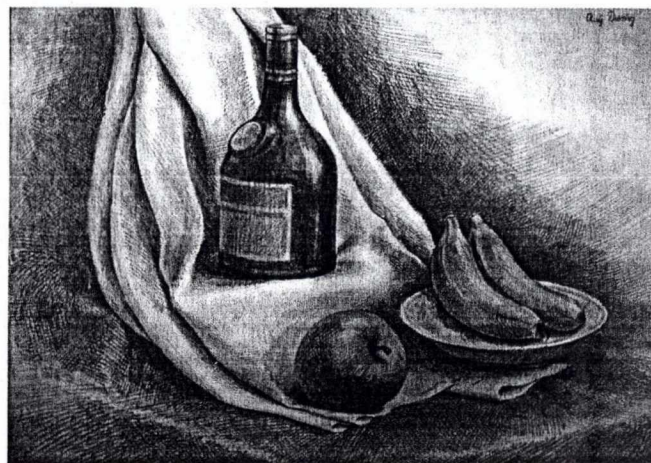
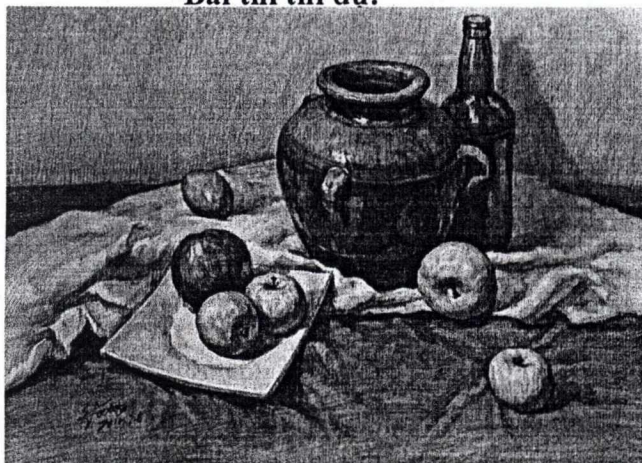
Dạng đề thi: Đề thi bao gồm từ 5 đến 7 vật mẫu với một số chất liệu khác nhau như sau:

- Các vật mẫu có đặc điểm hình dáng khác nhau, phát triển từ các khối cơ bản như: khối cầu, khối trụ, khối lập phương hay các khối kết hợp phức tạp...

- Vật mẫu có chất liệu khác nhau như: trái cây, gốm sứ trắng men, gốm thô, gỗ, mây tre, thủy tinh, kim loại...

Các vật mẫu được sắp xếp theo sơ đồ quy định của đề thi.

**Bài thi thí dụ:**



**Ghi chú:** Thí sinh có thể xem tham khảo video hướng dẫn thi môn năng khiếu Trường đại học Thủ Dầu Một được đăng tải trên trang Website [www.tdmu.edu.vn](http://www.tdmu.edu.vn)

### III. ÔN THI

**1. Thời gian ôn thi:** Từ ngày 15/5 đến 30/6/2017 (lịch ôn thi cụ thể thí sinh sẽ nhận được khi đăng ký ôn thi)

**2. Địa điểm ghi danh:** Trung tâm Giáo dục Thường xuyên, Trường Đại học Thủ Dầu Một, Điện thoại: 0650 3844259

**3. Thời gian ghi danh:** từ ngày ra thông báo cho đến ngày **15/5/2017**

**4. Lệ phí ôn thi:** 600.000đ/thí sinh.

**IV. ĐỊA CHỈ LIÊN HỆ:**

**Trung tâm Tuyển sinh & Thị trường lao động, Trường đại học Thủ Dầu Một**  
Số 6, đường Trần Văn Ôn, phường Phú Hòa, TP. Thủ Dầu Một, tỉnh Bình Dương.

**Điện thoại:** (0650) 3835677 – (0650) 3844340.

**E-mail:** trungtamtuylensinh@tdmu.edu.vn.

**Website:** <http://www.tdmu.edu.vn>

**Nơi nhận:** *lưu*

- Bộ GD&ĐT;
- Sở GD&ĐT tỉnh Bình Dương;
- HT, các PHT;
- Các đơn vị trực thuộc;
- Website Trường;
- Lưu: VT, ĐT.

**HIỆU TRƯỞNG**



**PGS-TS. Nguyễn Văn Hiệp**

**PHIẾU ĐĂNG KÝ DỰ THI NĂNG KHIẾU  
TUYỂN SINH ĐẠI HỌC CHÍNH QUY NĂM 2017**

1. Trường đăng ký dự thi:

T	D	M
---	---	---

--	--	--	--	--	--	--	--	--	--

Tên trường Trường đại học Thủ Dầu Một Ký hiệu Trường

Mã ngành

Đăng ký dự thi năng khiếu Môn:.....

2. Họ, chữ đệm và tên thí sinh (Viết đúng như giấy khai sinh bằng chữ in hoa có dấu)

Giới: (Nữ ghi 1, Nam ghi 0)

3. Ngày, tháng, và năm sinh




(nếu ngày và tháng sinh nhỏ hơn 10 thì ghi số 0 ở ô đầu)

Ngày

tháng

năm

4. Nơi sinh (tỉnh hoặc thành phố):.....

5. Giấy chứng minh nhân dân số (ghi mỗi số vào 1 ô)

--	--	--	--	--	--	--	--	--	--	--	--	--	--	--	--	--	--	--	--

(Số CMND phải trùng khớp với số CMND ghi trên phiếu đăng ký tham dự kỳ thi THPT quốc gia)

6. Địa chỉ liên hệ: .....

7. Điện thoại: ..... Email: .....

8. Hình thức nộp phiếu đăng ký

Đăng ký trực tiếp tại Trường Đại Học Thủ Dầu Một.

Đăng ký qua đường bưu điện.

9. Năm tốt nghiệp THPT hoặc tương đương: (Ghi đủ 4 số của năm tốt nghiệp vào ô)

--	--	--	--

Ngày tháng năm 20...

Chữ ký của thí sinh

<p>Ảnh</p> <p>4x6</p>
-----------------------